

# PERSONEN-FÜHRUNGSANLAGE

UHF-*wireless*

**RCS**<sup>®</sup>  
AUDIO-SYSTEMS



Ideal zum Einsatz für:

- Stadtführungen
- Betriebsstätten oder Museen
- Vorführungen jeglicher Art

FREQ  
**16**

Drahtlos  
(( ))



- Mobile Personen-Führungsanlage
- Präsentationen und Betriebsführungen
- Mehrsprachige Tagungen

### Beschreibung

Personenführungen durch Schlösser und Museen, Betriebsbesichtigungen oder Produktpräsentationen – das sind die Anwendungsgebiete für das neue UHF-Übertragungssystem Sound Guide. Die Verwendung hochwertiger UHF-Technik und entsprechend angepasster Mikrofone garantiert eine für den Zuhörer klar verständliche Sprachübertragung auf höchstem Niveau.

Ein zusätzlich am Sender enthaltener Signaleingang ermöglicht es, parallel zur Mikrophonübertragung Musik bzw. vorbereitete Texte einzuspeisen.

In Verbindung mit dem angebotenen Zubehör ergibt sich für den Anwender ein funktionelles Set, das je nach Bedarfsfall zusammengestellt und jederzeit erweitert werden kann.

- Anmeldefreier Betrieb – 16 wählbare Frequenzen
- Geringe Stromaufnahme
- Volume-Regler an Sender und Empfänger
- Line-Eingang zum Einspeisen zusätzlicher Signale, z.B. Musik oder vorbereitete Texte.
- Line-Ausgang zur weiteren Signalverarbeitung, z.B. Aufnahme und Dokumentation einer Präsentation.
- Display zur Anzeige des Kanals, des Batteriestatus sowie der Signalstärke.

### Anwendungsbeispiel: MOBILE PERSONEN-FÜHRUNGSANLAGE

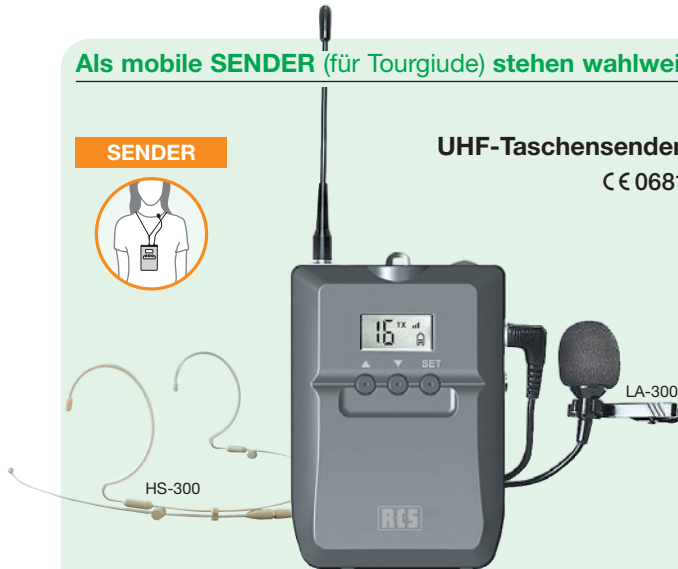


## Als mobile SENDER (für Tourguide) stehen wahlweise zur Verfügung:

### SENDER



### UHF-Taschensender CE 0681



#### Beschreibung

Bodypack-Taschensender in dezenter, unauffälliger Bauweise. Im Lieferumfang befinden sich ein Lavalier-Ansteckmikrofon sowie eine Ledertasche zum Schutz des Senders. Je nach Bedarf stehen das Ansteckmikrofon LA-300 oder das Headset-Mikrofon HS-300 zur Verfügung.

**Lavalier-Ansteckmikrofon**..... **LA-300**

**Headset-Mikrofon**, (863-865 MHz)..... **HS-300**

**UHF-Taschensender**, (863-865 MHz)..... **UBT-016**

### UHF-Handmikrofon CE 0681

### SENDER



#### Beschreibung

Handmikrofon mit großem Display zur Anzeige des Kanals sowie des Batteriezustandes. Das Mikrofon verfügt über einen Lautstärkeregler, die Empfindlichkeit kann von MIC auf LINE umgeschaltet werden.

**UHF-Handmikrofon**, (863-865 MHz)..... **UBH-016**

## Als STATIONÄRER SENDER steht zur Verfügung:

### UHF-Transmitter CE 0681

### SENDER



#### Beschreibung

Stationärer Sender, besonders gut geeignet für Präsentationen bzw. Vorführungen an gleichbleibenden Standorten. MIC- und LINE-Eingang zum Einspeisen verschiedener Signale.

Anmeldefreier Betrieb.

**UHF-Transmitter**, (863-865 MHz)..... **UWT-016**

## Als EMPFÄNGER (für Zuhörer) steht zur Verfügung:

### UHF-Empfänger

### EMPFÄNGER



#### Beschreibung

Der Empfänger UBR-016 kann wahlweise mit dem Earphone EP-200 oder aber mit dem Stereo-Kopfhörer SHP-300 betrieben werden. Eine Ledertasche zum Schutz des Empfängers befindet sich im Lieferumfang.

**Earphone**..... **EP-200**

**Kopfhörer Stereo**..... **SHP-300**

**UHF-Empfänger**, (863-865 MHz)..... **UBR-016**



## Zubehör

### Charger-Kit

Für 2 St. UBH-016



Ladeschale für zwei Handmikrofone UBH-016. Lieferung inkl. Netzteil.

### Charger-Kit ... ACS-002

für 2 St. UBH-016

### Charger-Bag

Für 20 St. UBR-016 bzw. UBT-016



Komfortable Tragetasche mit integrierter Ladeeinheit für bis zu 20 Empfänger UBR-016 bzw. Sender UBT-016.

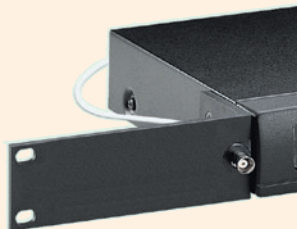
Mit großer Trageschleife für den einfachen Transport.

### Charger-Bag ... ACS-020

für 20 St. UBR-016 bzw. UBT-016

### 19"-Rack Montage-Set

Für 1 St. UWT-016



### Charger-Kit

Für 8 St. UBR-016 bzw. UBT-016



Ladeschale für bis zu 8 St. Empfänger UBR-016 bzw. Sender UBT-016.

Lieferung inkl. Netzteil

### Charger-Kit ... ACS-008

für 8 St. UBR-016 bzw. UBT-016

### Charger-Case

Für 40 St. UBR-016 bzw. UBT-016



Stabiler Ladekoffer für bis zu 40 Empfänger UBR-016 bzw. Sender UBT-016. Zusätzlicher Platz für Kopfhörer, Mikrofone bzw. Netzteil.

Mit ausziehbaren Griff und Rollen für den einfachen Transport.

### Charger-Case ... ACS-040

für 40 St. UBR-016 bzw. UBT-016

19"-Montagewinkel für den stationären Sender UWT-016. Mit TNC-Connector zur Frontmontage der Antenne.

### Montage-Set ... RU-501 T

1 HE, für 1 St. UWT-016

Technische Daten	UBR-016 EMPFÄNGER
Frequenzbereich	863 – 865 MHz (16 Frequenzen)
Übertragungsart	PLL synth.
Signal-Rauschabstand	80 dB
Audio-Frequenzbereich	50 Hz – 15 kHz $\pm 3$ dB
Audio-Output Line	0dB
Kopfhörerausgang	3,5 mm Klinke
Max. Hub	$\pm 40$ kHz
Stromversorgung	2x Mignon (1,5V; AA) oder Akkus
Reichweite	50 – 80 m
Maße / Gewicht	B 60 mm x H 85 mm x T 19 mm; ca. 60 g

Technische Daten	UBT-016 SENDER
Frequenzbereich	863 – 865 MHz (16 Frequenzen)
Übertragungsart	PLL synth.
Signal-Rauschabstand	80 dB
Audio-Frequenzbereich	50 Hz – 15 kHz $\pm 3$ dB
Audio-Output Line	0dB
Mikrophoneingang	3,5 mm, Klinke
Max. Hub	$\pm 40$ kHz
Stromversorgung	2x Mignon (1,5V; AA) oder Akkus
Reichweite	50 – 80 m
Maße / Gewicht	B 60 mm x H 85 mm x T 19 mm; ca. 60 g

Technische Daten	UWT-016 SENDER
Frequenzbereich	863 – 865 MHz (16 Frequenzen)
Modulation	FM
Übertragungsart	PLL synth.
RF Output Power	10 mW
Audio-Frequenzbereich	50 Hz – 15 kHz $\pm 3$ dB
Max. Hub	$\pm 48$ kHz
Stromversorgung	DC 12V
Reichweite	50 – 80 m
Maße / Gewicht	B 210 mm x H 44 mm x T 190 mm; 150 g

Technische Daten	UBH-016 SENDER
Frequenzbereich	863 – 865 MHz (16 Frequenzen)
Modulation	FM
Übertragungsart	PLL synth.
RF Output Power	10 mW
Audio-Frequenzbereich	50 Hz – 15 kHz $\pm 3$ dB
Max. Hub	$\pm 40$ kHz
Stromversorgung	2x Mignon (1,5V; AA) oder Akkus
Reichweite	50 – 80 m
Maße / Gewicht	B 37 mm x H 165 mm x T 28 mm; 100 g